

Bewährt in Großmärkten



Foto: Apogee Distribution LLC

*BJ's Wholesale Club, Cape Coral, FL, USA
10.000 m², 2005*

Kunden:

Auchan
Bauhaus
Bed, Bath & Beyond
Best Buy
BJ's
Costco
Home Depot
IKEA
LOWE's
Metro
Office Depot
Real
Sam's Club
Target
Tesco
Wal-Mart

Helle, freundliche und saubere Verkaufshallen zeichnen die größten Großmarktketten im In- und Ausland aus. Ob bei der Metro in Russland oder Vietnam oder den amerikanischen Baumärkten Home Depot oder LOWE's, sie alle setzen auf die nachhaltige Vergütung ihrer Betonböden mit ASHFORD FORMULA®. Dabei kommt ASHFORD FORMULA® sowohl auf eingefärbten, polierten Betonböden als auch auf dem einfach grauen Beton zur Anwendung. Eine dauerhafte, ästhetisch ansprechende Optik, weniger Staub auf den Waren, verbunden mit geringeren Reinigungskosten, machen ASHFORD FORMULA® seit Jahrzehnten zur bevorzugten Vergütungsmethode von Betonböden in Großmärkten.

Eingeführt wurde das Konzept der chemischen Betonverdichtung bei Großmärkten in den USA durch den Hersteller von ASHFORD FORMULA® bereits in den frühen 80er Jahren. Heute vertrauen die größten Handelsketten auf den internationalen Marktführer und statten ihre Märkte weltweit damit aus.

Die globale Präsenz von ASHFORD FORMULA® und seinen Fachanwendern gibt international tätigen Kunden die Möglichkeit, ihre Industrieböden an den verschiedensten Standorten zu standardisieren.

Mit der Entscheidung für ASHFORD FORMULA® ergeben sich Einsparpotenziale nicht nur bei den Herstellungskosten sondern aufgrund der nachhaltigen Nutzungseigenschaften auch während des Betriebs der Immobilie.



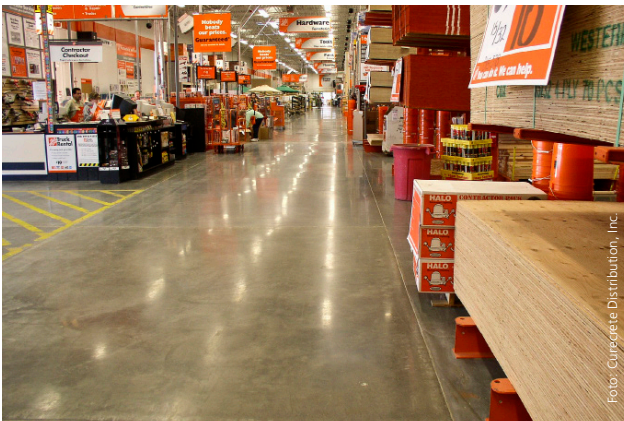
Bewährt in Großmärkten



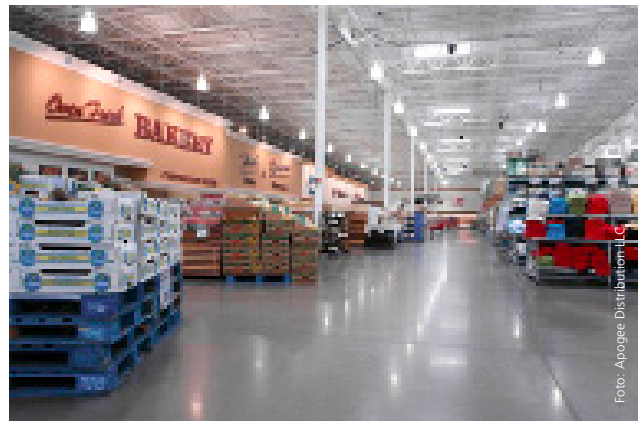
Gartencenter, USA



Metro Großmarkt, Hanoi, Vietnam
10.500 m², 2004



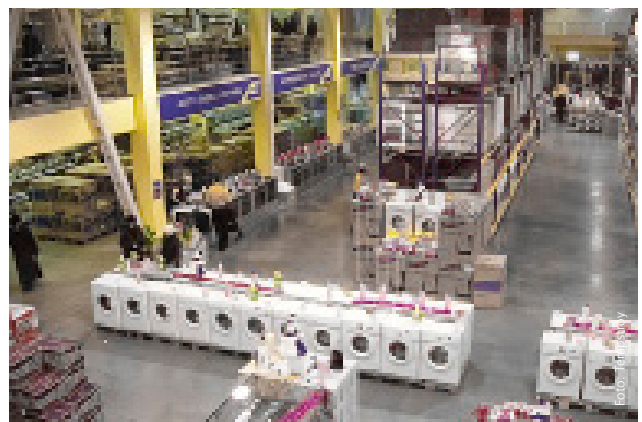
Home Depot - Baumarkt, USA
12.000 m²



BJ's Cape Coral, USA
10.000 m², 2005



Wal-Mart Supercenter, Tampa FL, USA
15.000 m², 2004



Großmarkt in Russland

